



كل
عُمان
شراكة وتمكين



محافظة جنوب الشرقية
A'Sharqiyah South Governorate



وحدة متابعة تنفيذ
رؤية عُمان 2040

كل عُمان شراكة وتمكين

الملف الإعلامي لمحافظة جنوب الشرقية





رؤية عُمان
2040
OmanVision



كل عمان

استكمالاً لنهج المشاركة المجتمعية الذي بنيت عليه الرؤية في مرحلة إعدادها، جاءت فكرة مشروع زيارة جميع محافظات سلطنة عمان تعزيزاً لدور المجتمع في تحقيق رؤية عُمان 2040، والتركيز على أهمية إيجاد تنمية شاملة جغرافياً تتبع نهجاً لامركزياً وفقاً لتوجه أولوية تنمية المحافظات والمدن المستدامة في رؤية عُمان 2040، ويستهدف المشروع كلا من الجهات الحكومية والإدارات المحلية والمجتمع

الأهداف:

إبراز الميزات التنافسية



تعزيز دور المحافظات



تمكين المجتمع المحلي



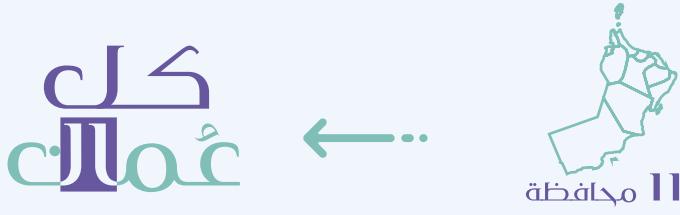
تمكين مكاتب الرؤية بالمحافظات



غرس ثقافة التحسين المستمر



كل عمان



الهوية البصرية

استوحيت الهوية البصرية من اسم الزيارة والرقم (11) دلالة على عدد محافظات سلطنة عُمان والتي ستتم زيارتها تباعاً. أما الرسالة التي تحملها الزيارات (شراكة وتمكين) فهي انعكاس لأهمية الشراكة المجتمعية ومسؤولية الجميع في تحقيق رؤية عُمان 2040.

شراكة وتمكين

محافظة
شمال الباطنة



محافظة
جنوب الباطنة



محافظة
الظاهرة



محافظة
البريمي



محافظة
الوسطى



محافظة
مسقط



محافظة
جنوب الشرقية



محافظة
ظفار



محافظة
مسندم



محافظة
شمال الشرقية



محافظة
الداخلية





- صور
- الكامل والوافي
- جعلان بني بوحسن
- جعلان بني بوعلي
- مصيرة

● مركز المحافظة: ولاية صور

تمثل محافظة جنوب الشرقية
الواجهة الشمالية الشرقية
لسلطنة عُمان؛ فهي تطل على
بحر العرب من ناحية الشرق، كما
تتصل برمال الشرقية من ناحية
الجنوب وبمحافظة الداخلية من
ناحية الغرب، وتضم المحافظة
خمسة ولايات هي



تقع ولاية صور في الجهة الشمالية من ساحل سلطنة عُمان الشرقي، واتخذت سفينة الغنجة شعاراً لها.



تجمع طبيعة الولاية بين الجبال والسهول والسواحل والكهوف



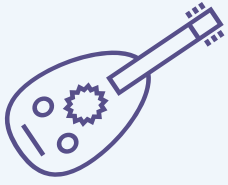
فلج الجيلة أضيف إلى قائمة التراث العالمي في عام 2006.



تتمتع الولاية بالكثير من الموارد الطبيعية مثل محمية رأس الحد التي تضم أنواعاً من السلاحف الخضراء والأسماك والقشريات والطيور

ولاية صور





الفنون:

الرزحة والميدان
والشوباني والشرح
والمكورة والمديمة



المعالم التاريخية:

حصن سنيصلة وحصن
بلاد صور وحصن العيجة
وحصن رأس الحد وبرج
بوابة المشارفة وقلعة
الرفصة



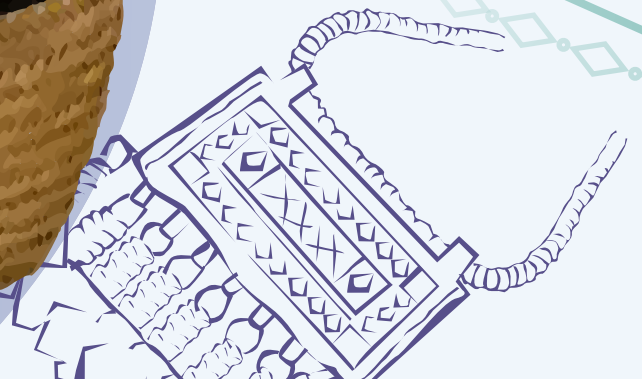
المواقع الأثرية:

يعود تاريخ رأس الحد
ورأس الجنز إلى ما بين
الألف الثالث إلى الألف الأول
قبل الميلاد

الحرف والصناعات:

الزراعة والتجارة وصيد الأسماك
وصياغة الذهب والفضة وصناعة النسيج
والخناجر والسيوف وصناعة السفن
كالغنجة والسنبوق والبدن والبغلة
والبوم والشوعي والجالبوت
والشاشة.

المصدر: الموسوعة العمانية



أزياء تقليدية من صور

فستان المرأة (دشداشة) مصنوع من الحرير ومطرز بالخياط الفضية والقطنية ويحتوي على أزرار مغطاة وشرابة مزخرفة ويصل طول التطريز الأمامي للثوب إلى 32 سم وعرض قاعدته 11 سم



ثوب الولد الصغير (دشداشة) مصنوع من القطن والبولستر وبه درجات من تكسرات حريرية ومطرز بخياط من الخيوط القطنية والمعدنية. ويلبس مع قبعة الطفل المطرزة (كولوتية) والمصنوعة من الحرير وتعلوها شرانبيب من الغزل الإكريليكي

ولاية الكامل والوافي

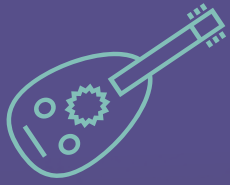


الحرف والصناعات:

الزراعة والحداة والرعي وتربية الخيول
والإبل والماشية وصناعة الحلي

توجد بها محمية
السليل الطبيعية

شعار الولاية:
الخيول



الفنون:

الرزقة والعازي والهمبل
والتغرد والوننة
والميدان



المعالم التاريخية:

قلعة الكامل وحصن
الوافي، وجامع الوافي
الذي بني قبل ما يقرب
من 400 سنة



طبيعة الولاية

تجمع بين الكثبان
الرملية والجبال والأودية
والعيون المائية والأفلاج

المصدر: الموسوعة العمانية



ولاية جعلان بني بوحسن

شعار الولاية: الرمح

تتنوع طبيعة الولاية بين السهول والجبال والكهوف والعيون المائية والأفلاج

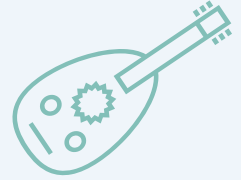
معالم تاريخية

قلعة أولاد مرشد وقلعة الفليج وحصن جعلان بني بوحسن.



الفنون:

الرزقة والعازي والمديمة والميدان وفن التشح شح والرايوه.



المصدر: الموسوعة العمانية



الحرف والصناعات:

الزراعة والرعي وتربية الإبل والماشية وصيد
الأسماك وسباقات الخيول والهجن وصياغة
الذهب والفضة وصناعة النسيج والصناعات
الجلدية « الشمارة »



المصدر: الموسوعة العمانية



ولاية جعلان بني بو علي

الولاية ساحلية صراوية وتتنوع طبيعتها بين الأودية والعيون والأخوار والكثبان الرملية والأشجار البرية



الفنون:

الرزقة والوننة والتغرود والطارق والمزيفينة والفنون البحرية.

شعار الولاية: قلعة آل حمودة



الحرف والصناعات:

الزراعة والرعي وتربية الماشية وصيد الأسماك والتجارة وصناعة السفن وصناعة النسيج.

المصدر: الموسوعة العمانية



المواقع الأثرية والتاريخية:



موقع السويح الذي يعود إلى حقبة ما بين الألف السادس إلى الألف الرابع قبل الميلاد



وقلعة آل حمودة وحصن البديعة وحصن حاصد وحصن اللوية وحصن جابية والجامع الكبير الذي بني في القرن الحادي عشر الهجري ويحتوي على 52 قبة

* البحيرات الملونة
في قرية السويح
التابعة لجعلان
بني بوعلي

المصدر: الموسوعة العمانية

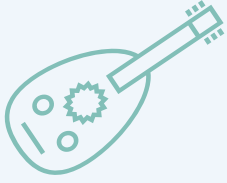
تعتبر مصيرة أكبر جزر عُمان، وبها الكثير من المواقع الأثرية من أزمان مختلفة تمتد من الألف الثاني قبل الميلاد إلى العصور الإسلامية

وتتميز طبيعة الولاية بالسواحل والأودية والعيون المائية والسهول. وتحيط بسواحل جزيرة مصيرة الشعاب المرجانية التي تعد أماكن للأحياء البحرية المتنوعة. وتعتبر مكانا ملائما لتعشيش السلاحف، ومشاهدة الحيتان والدلافين

المصدر: الموسوعة العمانية

ولاية مصيرة





الفنون:

المسوبل وهو من الفنون البحرية
والرزحة والتغرود والهمبل وفن
التشح شح وهو من الفنون
النسائية



الحرف والصناعات:

صيد الأسماك وتربية
المواشي والزراعة وصناعة
شباك الصيد والنسيج

المصدر: الموسوعة العمانية



الاستراتيجية العمرانية لمحافظة جنوب الشرقية «الاقتصاد الأزرق»

مركز رائد في صيد وتربية وإنتاج وتصنيع وتسويق الأسماك (من البحار أو عبر الاستزراع السمكي) وفق مواصفات عالمية من حيث الجودة والتنوع

◆ مدينة صور مركزا إقليميا للمحافظة، تتضمن بالإضافة إلى السياحة والأنشطة البحرية؛ قطاعاً صناعياً ولوجستياً تخدمه الطرق الالتفافية التي سيتم إنشاؤها، بما يؤمن نقل حركة المرور بعيداً عن مركز المدينة، بالإضافة إلى إنشاء محطة للحافلات تقع بالقرب من مستشفى صور، ومسارات خاصة للحافلات والشاحنات

◆ تعطي الاستراتيجية أولوية خاصة لتطوير وتأمين خدمات العبارات من الأشخرة إلى صور ومسقط

◆ يعتمد النمو في الأجزاء الداخلية من المحافظة (الكامل والوافي، جعلان بني بو علي، وجعلان بني بو حسن) على تطوير الزراعة، والاستزراع السمكي، وتربية الجمال والتصنيع الغذائي

◆ تحقيق مستوى أعلى من الحماية والإدارة للمناطق البيئية والتراثية ذات الطبيعة الخاصة بالمحافظة؛ من خلال تحديد جبال الحجر، ورمال الشرقية، وأجزاء من الشريط الساحلي كمناطق تخطيط ذات طبيعة خاصة، مع التركيز على إنعاش وإعادة تأهيل المراكز الحضرية، وإقامة الطريق التراثي «طريق النحاس» الذي يمر بعدة محافظات عبر جبال الحجر وصولاً إلى شمال الباطنة

أبرز المشاريع الاقتصادية في المحافظة



مشروع الروبيان الشرقي
للاستزراع السمكي (خويمة)
بولاية جعلان بني بوعلی
القيمة الاستثمارية (ر.ع.)

● 16,000,000

مشروع الروبيان الطبيعي
للاستزراع (قرون) بولاية جعلان
بني بوحسن

القيمة الاستثمارية (ر.ع.)
● 20,000,000



الهائل للسيراميك



القيمة الاستثمارية (ر.ع.)

● 45,843,522

الشركة العمانية الهندية
للسماد

القيمة الاستثمارية (ر.ع.)

● 369,592,258



شركة العنقاء للطاقة
ش.م.ع.م



القيمة الاستثمارية (ر.ع.)

● 615,000,000

الشركة العمانية للغاز
الطبيعي المسال ش.م.م

القيمة الاستثمارية (ر.ع.)

● 1,042,200,000

المصدر: محافظة جنوب الشرقية

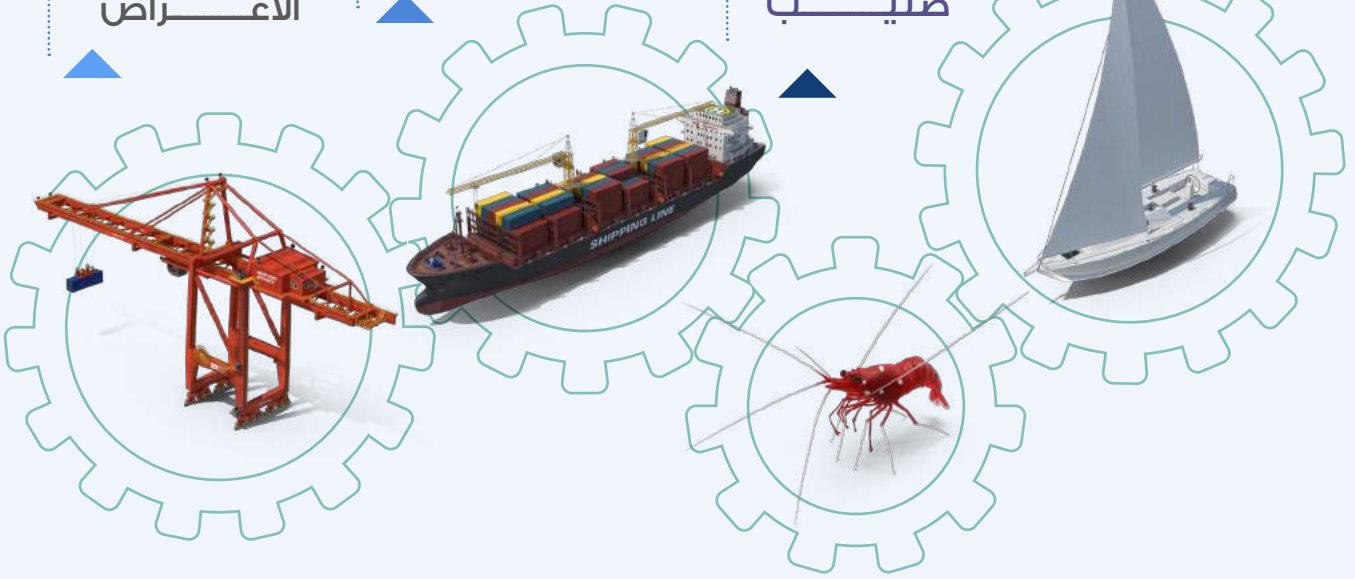
أبرز المشاريع قيد التنفيذ

مشروع تأهيل
وإنشاء مرفأ
بموقع الإنزال
بالسويح

مشروع
استزراع
الروبيان
بمنطقة
صليب

مشروع تأهيل
وتطوير ميناء
الصيد بناية
طيوي

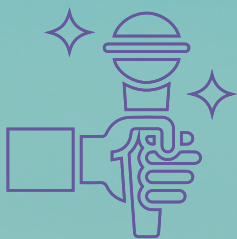
ميناء
مصيرة
متعدد
الأغراض



المصدر: محافظة جنوب الشرقية



برنامج زيارة محافظة كل جنوب الشرقية عُمان



● اللقاء الافتتاحي لمشروع كل
عُمان في محافظة جنوب الشرقية

- كلمة سعادة محافظ جنوب الشرقية
- عرض عام حول رؤية عُمان ٢٠٤٠
- عرض أولوية تنمية المحافظات والمدن
المستدامة
- عرض منهجية التحسين المستمر (لين)

● ورشة أولوية تنمية المحافظات
والمدن المستدامة

● الورشة التدريبية لتبسيط الخدمات
الداخلية باستخدام منهجية لين

● لقاء الشباب بالمحافظة



أولوية تنمية المحافظات والمدن المستدامة

«إن الاهتمام بتنمية المحافظات وترسيخ مبدأ اللامركزية نهج أسسنا قواعده من خلال إصدار نظام المحافظات، وقانون المجالس البلدية، استكمالاً لتنفيذ رؤيتنا للإدارة المحلية القائمة على اللامركزية، سواء في التخطيط أو التنفيذ، ولتمكين المجتمع المحلي من إدارة شؤونه والإسهام في بناء وطنه»

كلمة حضرة صاحب الجلالة السلطان
هيثم بن طارق المعظم
- حفظه الله ورعاه -



أولوية تنمية المحافظات والمدن المستدامة

التوجه الاستراتيجي: تنمية شاملة جغرافياً تتبع نهجاً لامركزيًا وتطور عددًا محدودًا من المراكز الحضرية الرئيسية، واستخدام مستدام للأراضي

أبرز الأهداف:



وسائل نقل متنوعة
وسهلة الوصول



مجتمعات ممكّنة



مدن ذكية ومستدامة
ناضجة بالحياة



تنمية متوازنة

2040

تطبيق إجراءات اللامركزية

2030

اللامركزية القائمة بحلول عام 2022

نموذج على
مؤشرات
الأداء

قام فريق عمل الأولوية بصياغة منهجية عمل تركز على:

الاقتصاد: متابعة المشاريع
التنموية والاستثمارية



التمكين: إيجاد ومتابعة
المبادرات التمكينية التي
تسهم في تطبيق نهج
اللامركزية



المشاريع الكبرى:
متابعة المشاريع الكبرى
في سلطنة عُمان



مشاريع المدن المستدامة:
متابعة مشاريع المدن
المستدامة الرئيسية





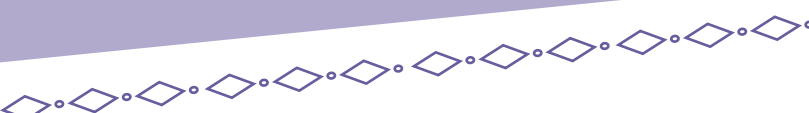
نبذة تعريفية عن منهجية لين

منهجية التحسين المستمر (لين) هي منهجية معتمدة دولياً تقوم على أساس تحسين بيئة الأعمال من خلال التغيير الذي يحدثه تطبيق المنهجية، والذي يتمثل في إزالة الهدر من أي عملية أو إجراء يقوم به الموظف بغرض توفير أعلى قيمة من وجهة نظر العملاء. ويتم ذلك من خلال

الاستفادة من مواهب
الأشخاص الذين يقومون بهذا
العمل



استهلاك أقل عدد من
الموارد



أهداف الورش التدريبية:

01 زيادة سرعة تحقيق النتائج التشغيلية باستخدام منهجية التحسين المستمر للخدمات المقدمة من أجل تحقيق التنمية المستدامة لسلطنة عُمان

02 زيادة فاعلية الإدارة الحكومية وفقاً لتوجهات الرؤية في وضع النظم والإجراءات الكفيلة لحصول المتعاملين على أفضل الخدمات

03 تحسين أداء الموظفين برفع جودة الخدمات المقدمة للمواطنين

04 تعزيز التعاون بين الموظفين وتبادل الخبرات والمعرفة وتحسين جودة العمل المشترك بين الجهات الحكومية

05 توحيد العمليات والإجراءات بما يتماشى مع توجهات الرؤية بتوفير أعلى مستويات الجودة للتحسين وفقاً للمعايير المعتمدة

المخرجات المستهدفة في كل الورش التدريبية:



نقل ثقافة معالجة التحديات والمشكلات في الخدمات أو المشاريع



نقل ثقافة تبسيط الإجراءات الحكومية وأهميتها

التعريف بأهمية وجود مؤشرات قياس واضحة ولوحة بصرية رئيسية تساهم في معرفة مدى الإنجاز





الأنشطة المصاحبة للمؤسسات التعليمية



يهدف مشروع كل عُمان من خلال زيارة المحافظات إلى لقاء جميع فئات المجتمع، لذا تتضمن الزيارة إلى جانب الورش واللقاءات التخصصية إقامة نشاط للمؤسسات التعليمية من خلال اللقاء مع الطلبة والحوار حول رؤية عُمان 2040 والاستماع إلى مدخلاتهم والإجابة على استفساراتهم. ويسعى المشروع كذلك إلى إشراك طلبة المؤسسات التعليمية في أنشطة الرؤية من خلال حضورهم لبعض الورش والمختبرات التي يتم تنفيذها لمختلف الأولويات في رؤية عُمان 2040، وذلك تأكيداً على أهمية مشاركة الشباب في مراحل تنفيذ الرؤية بعد أن ساهموا بفعالية في مراحل إعدادها



رؤية عُمان
2040
OmanVision

